

TRAFÖ BÖLÜMÜNDE YAPILACAKLAR

1-GİRİŞTEKİ KESİCİLİ HÜCRE SÖKÜLÜP YERİNE OTOP HÜCRESİ KONULACAKTIR.

OTOP HÜCRESİNDE AKIM TRAFOSU 15/5-5A CL:0.5FS5 + 3P GERİLİM TRAFOSU $34.5/\sqrt{3}$ $0.1/\sqrt{3}$ $0.1/\sqrt{3}$ CL:0.5FS5+3P 30+30VA OLACAK ŞEKİLDE ÇİFT SEKONDERLİ OLARAK SEÇİLECEKTİR.

2-OTOP HÜCRESİNDE KULLANILACAK RÖLE SCHNİDER P3U30 RÖLE KULLANILACAKTIR.

3-AKIM GERİLİM ÖLÇÜ HÜCRESİNDEKİ AKIM VE GERİLİM TRAFOLARI SÖKÜLÜP 3 SEKONDERLİ OLACAK ŞEKİLDE DEĞİŞTİRİLECEKTİR.ÖLÇÜ HÜCRESİNE ÇİFT YÖNLÜ ASIL VE YEDEK SAYAÇ TAKILACAKTIR.

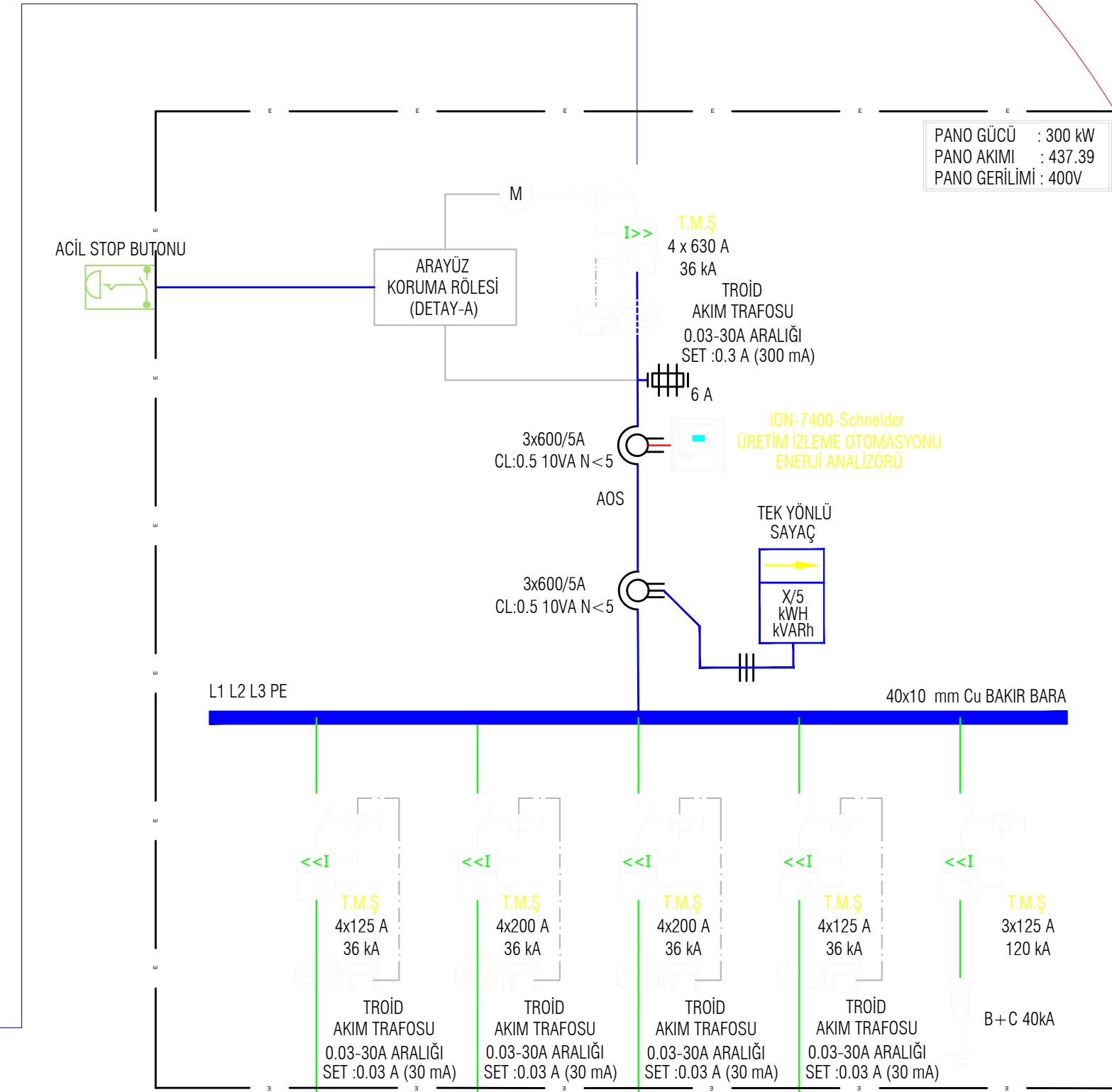
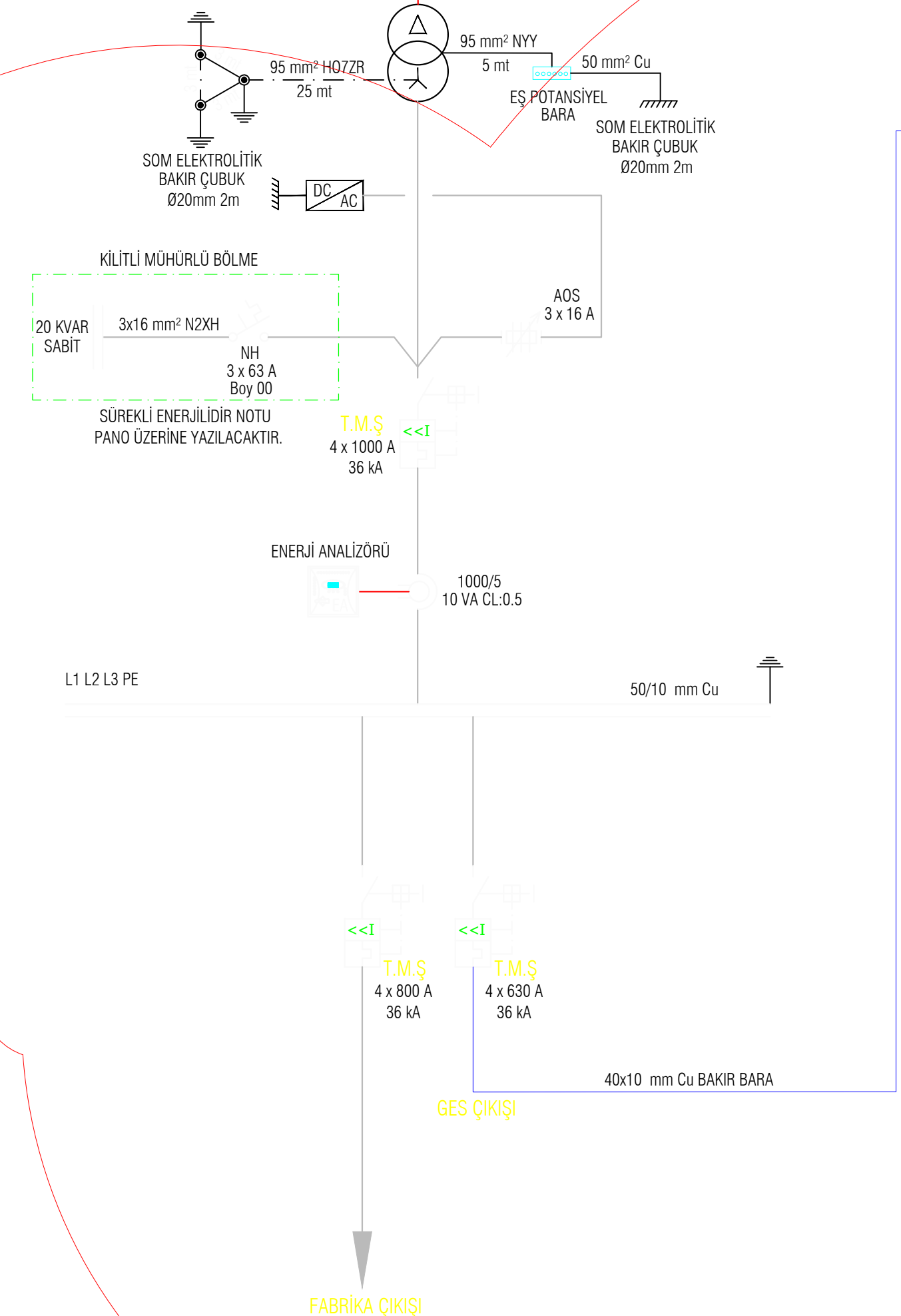
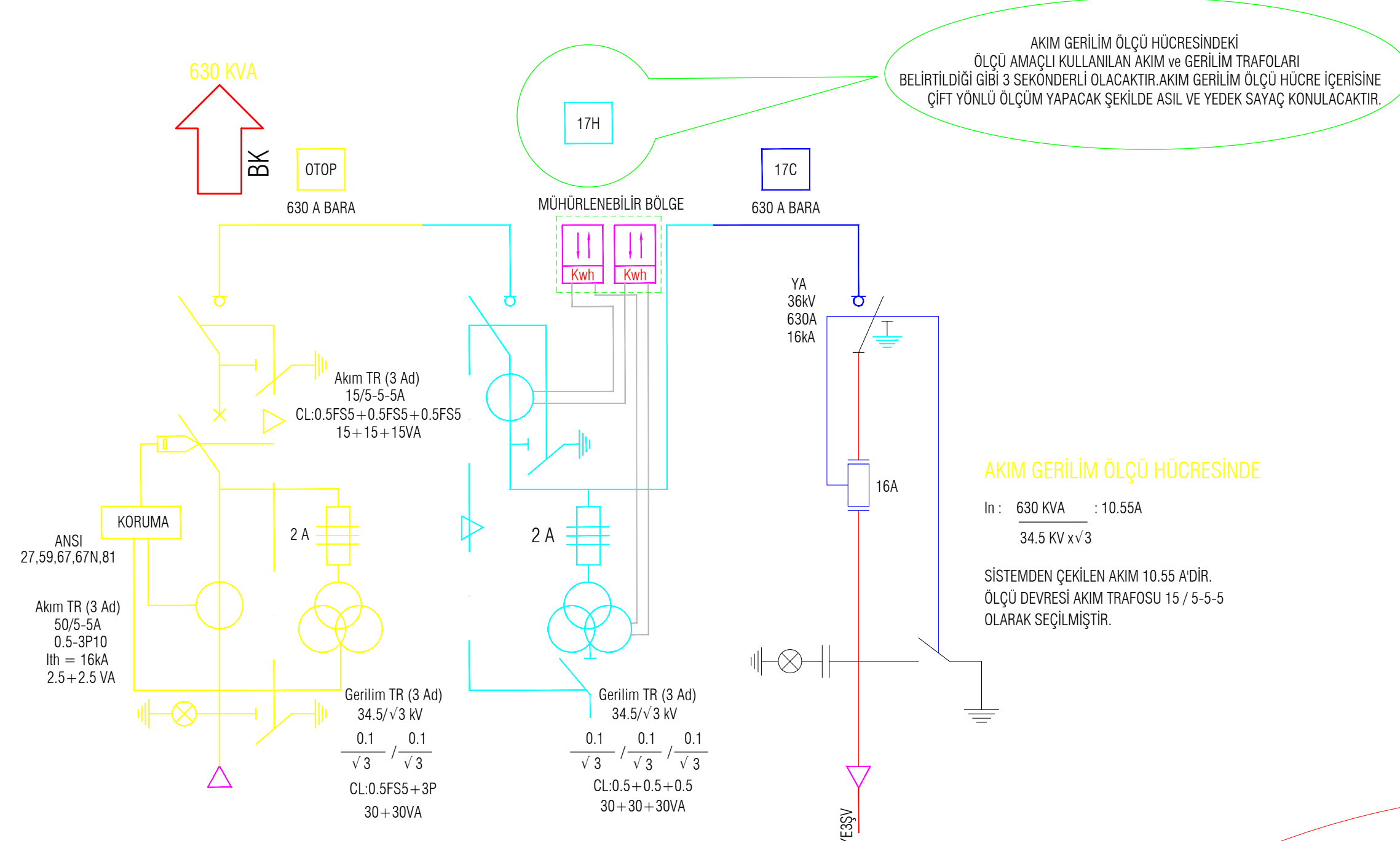
4-ÖLÇÜ HÜCRESİNDEKİ AKIM TRAFOLARI 15/5-5-5A CL:0.5FS5+0.5FS5+0.5FS5 GERİLİM TRAFOLARI $34.5/\sqrt{3}$ $0.1/\sqrt{3}$ $0.1/\sqrt{3}$ $0.1/\sqrt{3}$ CL:0.5+0.5+0.5 OLACAK ŞEKİLDE SEÇİLECEKTİR.

5-TESTE VAR OLAN AG DAĞITIM PANOSU SÖKÜLÜP KURUMA TESLİM EDİLECEKTİR. YENİ YAPILACAK AG VE GES PANOSU BİTİŞİK İMAL EDİLECEKTİR.TEK HAT ŞEMASINA UYGUN PANO İMALATI YAPILACAKTIR.

6-AG VE GES PANOSUNDAKİ TÜM MALZEMELER ABB-SCHNİDER-SİMENS MARKA OLACAKTIR.

7-KESİCİLİ GİRİŞ HÜCRESİNDE TEK HAT ŞEMASINA VE BELİRTİLEN AKIM GERİLİM TRAFOLARI ORANLARINA UYMAK ŞARTI İLE KESİCİLİ HÜCRENİN OTOP HÜCRESİNE DÖNÜŞÜM İŞLEMİDE YAPILABİLİR.

8-SCADA PANOSU VE OTOMASYON İŞLEMİ YAPILACAKTIR.BETON KÖŞK İÇERİSİNDEKİ BAR-24 SCADA SİSTEMİ İLE UYUMLU OLMADIĞINDAN BAR-24 26 Ah YENİDEN ALINIP BETON KÖŞK İÇİNE MONTAJI YAPILACAKTIR.



AG PANO VE GES PANOSU BİTİŞİK OLCAK ŞEKİLDE İMALATI YAPILACAKTIR.

AG-GES PANOSU VE TRAFÖ TADİLATI PAFTASI